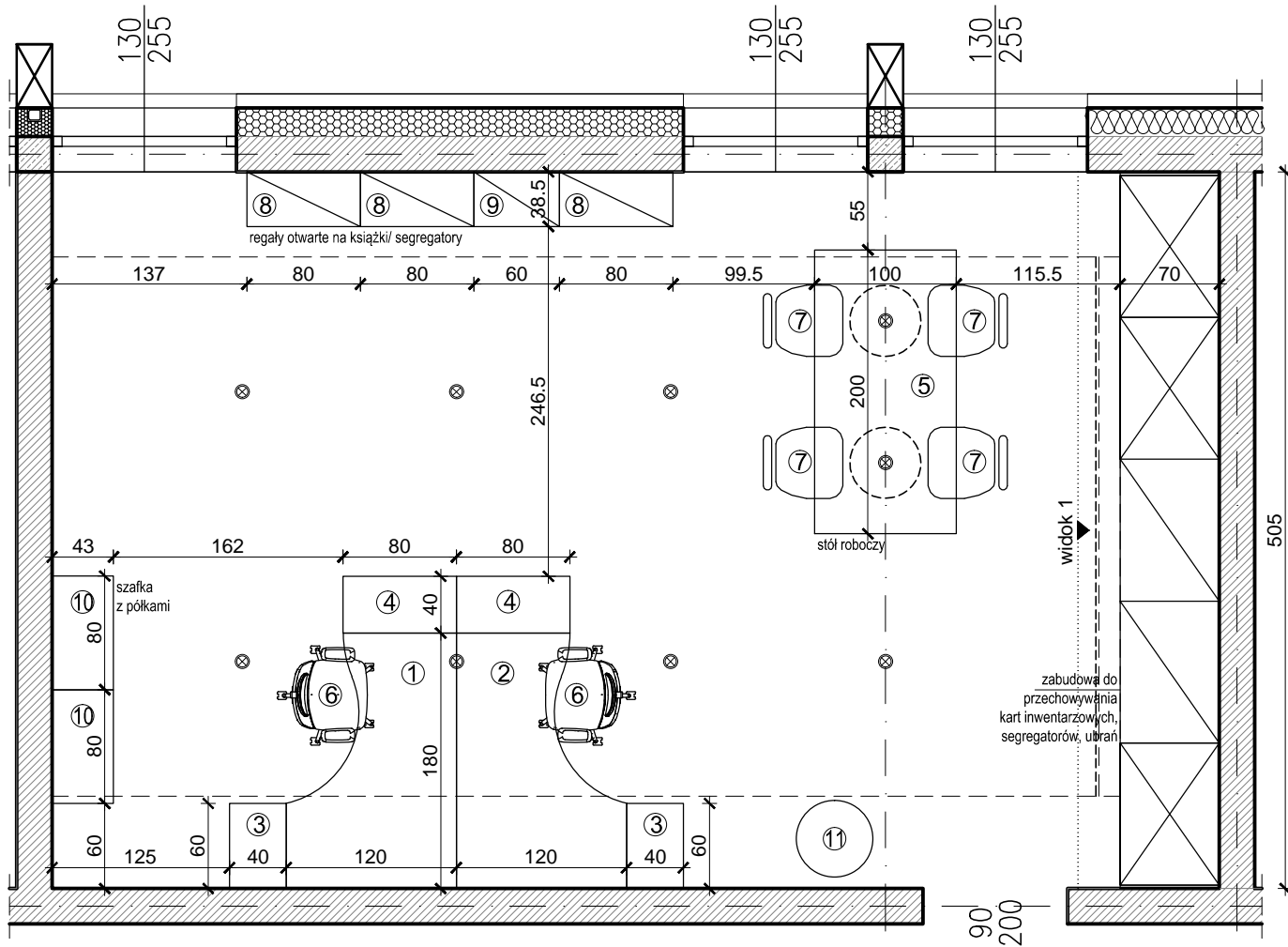


0.07 Pracownia Sztuki  
41,56 m<sup>2</sup>



- ① biurko- 1szt.
- ② biurko- 1szt.
- ③ kontener stacjonarny, z zamkiem centralnym- 2szt.
- ④ kontener stacjonarny, z zamkiem centralnym- 2szt.
- ⑤ stół- 1szt.
- ⑥ krzesło biurowe- 2szt.
- ⑦ krzesło- 4szt.
- ⑧ regał- 3szt.
- ⑨ regał- 1szt.
- ⑩ szafka- 2szt.
- ⑪ wieszak- 1szt.

UKŁAD FUNKCJONALNY

Wszelkie prawa do niniejszego opracowania są zastrzeżone.

Kopiowanie, rozpowszechnianie i udostępnianie osobom trzecim projektu lub jego części bez zgody autorów jest zabronione.

Wykonawcy i podwykonawcy zobowiązani są do sprawdzenia projektu, a w szczególności wymiarów przed przystąpieniem do prac budowlanych.

Nie należy odczytywać wymiarów z rysunku, ani używać go jako szablonu.

W przypadku niezgodności należy zwrócić się do projektanta.

inwestor		
Muzeum Rolnictwa im. ks. Krzysztofa Kluka w Ciechanowcu ul. Pałacowa 5 18-230 Ciechanowiec		
inwestycja		
BUDYNEK MUZEALNEGO CENTRUM EDUKACYJNEGO Ciechanowiec, gm. Ciechanowiec, nr ew. dz. 1753/2		
etap		
PROJEKT ARANŻACJI WNĘTRZ		
jednostka projektowa		
UQAD STUDIO. Katarzyna Fudała Pracownia Architektury Dzierżgówek 110, 99-418 Bełchów		
PROJEKTANT	NR UPRAWNIEN	PODPIS
mgr inż. arch. Łukasz Pietraszko	MA/036/21	
SPRAWDZAJĄCY		
mgr inż. arch. Jagoda Antos	W/04/2024	
OPRACOWUJĄCY		
mgr inż. arch. Katarzyna Fudała		
tytuł rysunku	skala	
0.07 UKŁAD FUNKCJONALNY	1:50	
branża	nr rysunku	rewizja
ARCHITEKTURA	AW-28	00
data opracowania	grudzień 2024	strona nr